

CG1 系列圆形铝合金气缸

● 产品特性

- 1、执行JIS标准；
- 2、抗污染设计，适用于食品药品包装行业；
- 3、前后盖带防撞垫，有效减少气缸的冲击力度；
- 4、可选配可调气缓冲装置，防撞效果更佳；
- 5、活塞密封采用双向密封结构，密封性能佳；
- 6、多种规格的安装附件可供客户选择使用。



● 订购代码

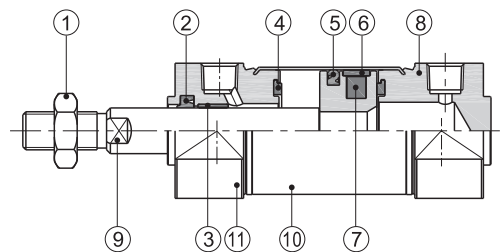
CDG1	—	25	—	N	—	100	—	B
型式		缸径		缓冲位置		行程		安装方式
CG1:不附磁感应 CDG1:附磁感应				B:两端缓冲 N:无缓冲				B:基本型 UN:前轴销 TN:后轴销 LN:轴向脚架型 FN:前法兰 GN:后法兰

● 技术参数

气缸内径(mm)	φ20	φ25	φ32	φ40	φ50	φ63	φ80	φ100
标准行程(mm)	25,25,50,75,100,125,150,200,250,300							
行程范围(mm)	max:1500							
工作媒体	已滤清之压缩空气(润滑或未润滑)							
使用速度范围(mm/s)	50~700							50~500
使用压力范围(MPa)	0.1~1							
使用温度范围(°C)	-10~+60							

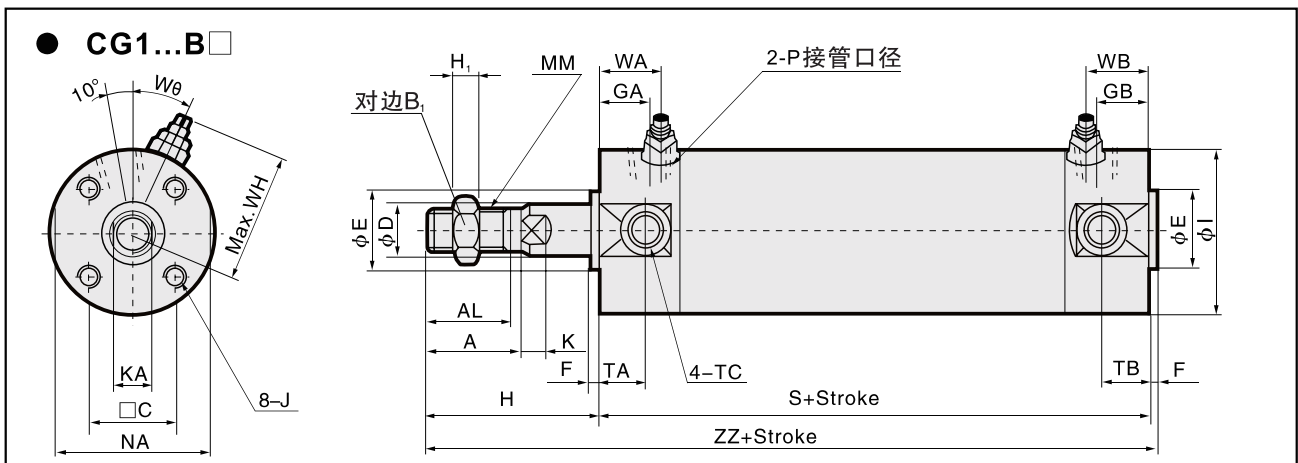
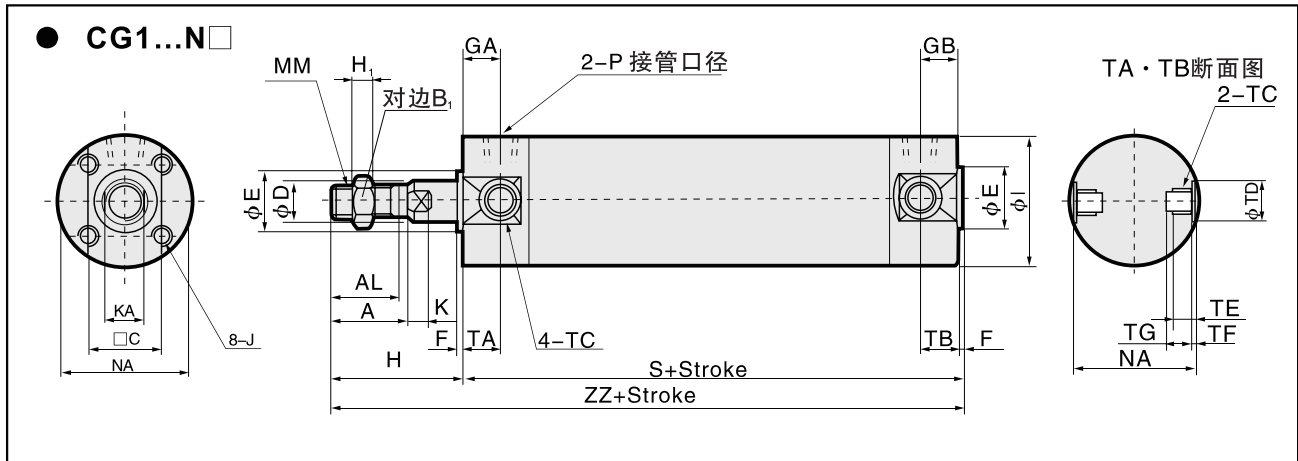
● 主要零件材质及内部结构

序号	名称	材质	序号	名称	材质
1	螺母	碳钢	7	磁铁	塑胶
2	前盖O令	NBR	8	后盖	铝合金
3	衬套	耐磨材料	9	活塞杆	S45C镀硬铬研磨棒
4	防撞垫片	TPU	10	缸体	不锈钢
5	活塞O令	NBR	11	前盖	铝合金
6	耐磨环	耐磨材料			



CG1 系列圆形铝合金气缸

• 外形尺寸

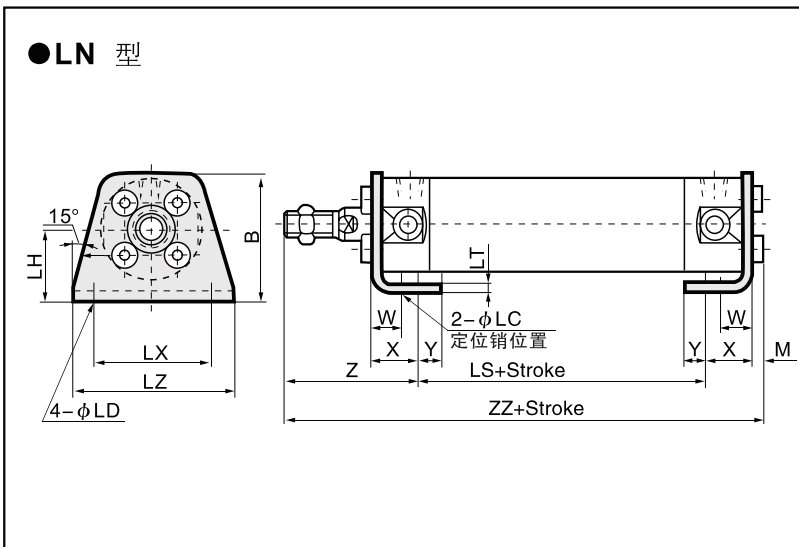
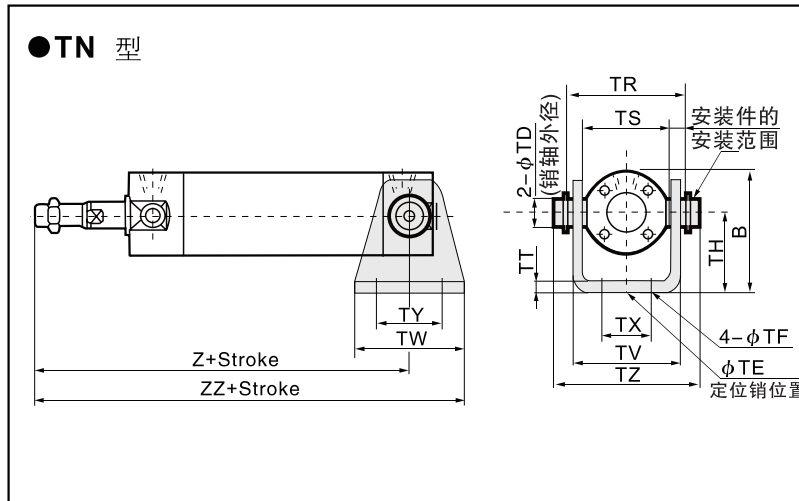
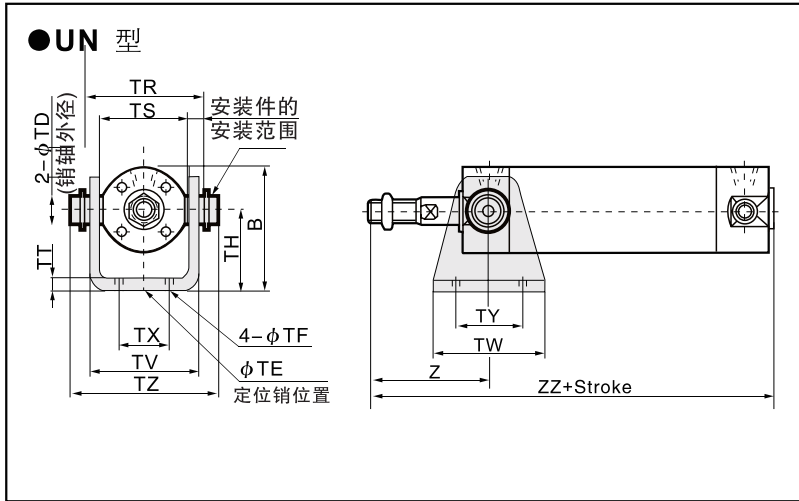


缸径	A	AL	B1	C	D	E	F	GA	GB	H	H1	I	J	K	KA
φ20	18	15.5	13	14	8	12	2	12	12	35	5	26	M4x0.7深7	5	6
φ25	22	19.5	17	16.5	10	14	2	12	12	40	6	31	M5x0.8深7.5	5.5	8
φ32	22	19.5	17	20	12	18	2	12	12	40	6	38	M5x0.8深8	5.5	10
φ40	30	27	19	26	16	25	2	13	13	50	8	47	M6x1深12	6	14
φ50	35	32	27	32	20	30	2	14	14	58	11	58	M8x1.25深16	7	18
φ63	35	32	27	38	20	32	3	14	14	58	11	72	M10x1.5深16	7	18
φ80	40	37	32	50	25	40	3	20	20	71	13	89	M10x1.5深22	10	22
φ100	40	37	41	60	30	50	3	20	20	71	16	110	M12x1.75深22	10	26

缸径	MM	NA	P	S	TA	TB	ZZ	TC	TD	TE	TF	TG	WA	WB	WH	W0
φ20	M8x1.25	24	PT1/8	77	11	11	114	M5x0.8	8	4	0.5	5.5	16	16	23	30i
φ25	M10x1.25	29	PT1/8	77	11	11	119	M6x0.75	10	5	1	6.5	16	16	25	30i
φ32	M10x1.25	35.5	PT1/8	79	11	11	121	M8x1.0	12	5.5	1	7.5	16	16	28.5	25i
φ40	M14x1.5	44	PT1/8	87	12	12	139	M10x1.25	14	6	1.25	8.5	16	16	33	20i
φ50	M18x1.5	55	PT1/4	102	13	13	162	M12x1.25	16	7.5	2	10	18	18	40.5	20i
φ63	M18x1.5	69	PT1/4	102	13	13	162	M14x1.5	18	11.5	3	14.5	18	18	47.5	20i
φ80	M22x1.5	80	PT3/8	122	-	-	196	-	-	-	-	-	22	22	60.5	20i
φ100	M26x1.5	100	PT1/2	122	-	-	196	-	-	-	-	-	22	22	71	20i

CG1 系列圆形铝合金气缸

● 安装配件尺寸



● 外形尺寸表 (mm)

型号	缸径	行程	B	TD	TE	TF
UN-20 TN-20	φ20	25-200	38	8	10	5.5
UN-25 TN-25	φ25	25-300	45.5	10	10	5.5
UN-32 TN-32	φ32	25-500	54	12	10	6.6
UN-40 TN-40	φ40	25-300	63.5	14	10	6.6
UN-50 TN-50	φ50	25-600	79	16	20	9
UN-63 TN-63	φ63	25-600	96	18	20	11

型号	TH	TR	TS	TT	TV	TW
UN-20 TN-20	25	39	28	3.2	35.8	42
UN-25 TN-25	30	43	33	3.2	39.8	42
UN-32 TN-32	35	54.5	40	4.5	49.4	48
UN-40 TN-40	40	65.5	49	4.5	58.4	56
UN-50 TN-50	50	80	60	6	72.4	64
UN-63 TN-63	60	98	74	8	90.4	74

型号	TX	TY	TZ	前耳轴型 Z	后耳轴型 Z	ZZ
UN-20 TN-20	16	28	47.5	46	93	114
UN-25 TN-25	20	28	53	51	98	119
UN-32 TN-32	22	28	67.7	51	101	125
UN-40 TN-40	30	30	78.7	62	125	153
UN-50 TN-50	36	36	98.6	71	147	179
UN-63 TN-63	46	46	119.2	71	147	184

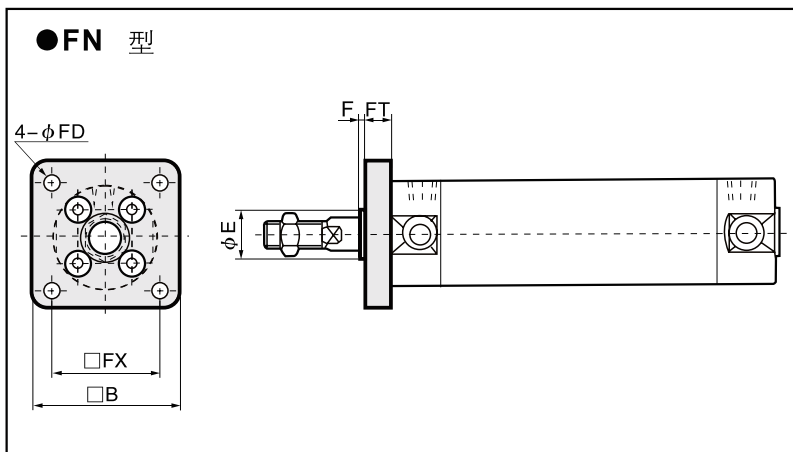
● 外形尺寸表 (mm)

型号	缸径	B	LC	LD	LH	LS	LT
LN-20	φ20	34	4	6	20	53	3
LN-25	φ25	38.5	4	6	22	53	3
LN-32	φ32	45	4	6.6	25	53	3
LN-40	φ40	54.5	4	6.6	30	60	3
LN-50	φ50	70.5	5	9	40	67	4.5
LN-63	φ63	82.5	5	11	45	67	4.5
LN-80	φ80	101	6	11	55	74	4.5
LN-100	φ100	121	6	14	65	74	6

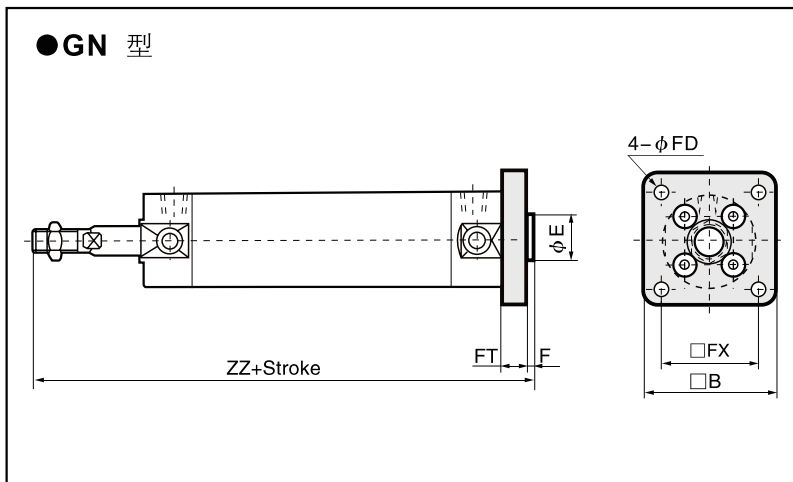
型号	LX	LZ	M	W	X	Y	Z	ZZ
LN-20	32	44	3	10	15	7	47	118
LN-25	36	49	3.5	10	15	7	52	123.5
LN-32	44	58	3.5	10	16	8	53	125.5
LN-40	54	71	4	10	16.5	8.5	63.5	144
LN-50	66	86	5	17.5	22	11	75.5	169.5
LN-63	82	106	5	17.5	22	13	75.5	169.5
LN-80	100	125	5	20	28.5	14	95	202.5
LN-100	120	150	7	20	30	16	95	206

CG1 系列圆形铝合金气缸

● FN 型



● GN 型



轴端配件尺寸

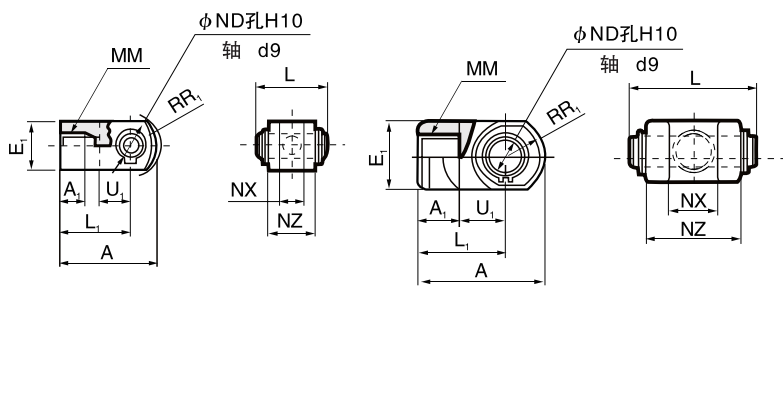
● Y接头

Y-G02、G03

材质：轧辊钢

Y-G04、G05、G08、G10

材质：铸铁



● 外形尺寸表

(mm)

型号	缸径	Stroke		B	E
		FN	GN		
FN-20 GN-20	φ20	25~350	25~200	40	12
FN-25 GN-25	φ25	25~400	25~300	44	14
FN-32 GN-32	φ32	25~450	25~300	53	18
FN-40 GN-40	φ40	25~800	25~500	61	25
FN-50 GN-50	φ50	25~1200	25~600	76	30
FN-63 GN-63	φ63	25~1200	25~600	92	32
FN-80 GN-80	φ80	25~1400	25~750	104	40
FN-100 GN-100	φ100	25~1500	25~750	128	50

型号	F	FX	FD	FT	ZZ
FN-20 GN-20	2	28	5.5	6	112
FN-25 GN-25	2	32	5.5	7	118
FN-32 GN-32	2	38	6.6	7	120
FN-40 GN-40	2	46	6.6	8	147
FN-50 GN-50	2	58	9	9	170
FN-63 GN-63	2	70	11	9	171
FN-80 GN-80	3	82	11	11	207
FN-100 GN-100	3	100	14	14	210

φE的端台加工在在法兰上

● 外形尺寸表

(mm)

型号	缸径	A	A ₁	E ₁	L ₁	MM
Y-G02	φ20	34	8.5	□16	25	M8×1.25
Y-G03	φ25,φ25	41	10.5	□20	30	M10×1.25
Y-G04	φ40	42	16	φ20	30	M14×1.25
Y-G05	φ50,φ63	56	20	φ20	40	M18×1.25
Y-G08	φ80	71	23	φ20	50	M22×1.25
Y-G10	φ100	79	24	φ20	55	M26×1.25

型号	R ₁	U ₁	ND	NX	NZ	L
Y-G02	10.3	11.5	8	8	16	21
Y-G03	12.8	14	10	10	20	25.6
Y-G04	12	14	10	18	36	41.6
Y-G05	16	20	14	22	44	50.6
Y-G08	21	27	18	28	56	64
Y-G10	24	31	22	32	64	72

注：附有肘用销轴和弹性挡圈